

inurma

ENVIRONMENTAL TECHNICAL SOLUTIONS

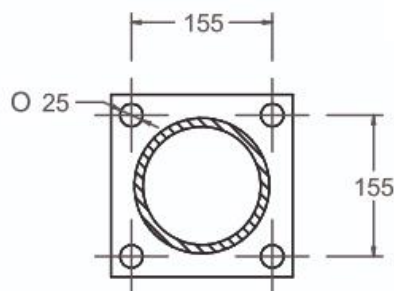
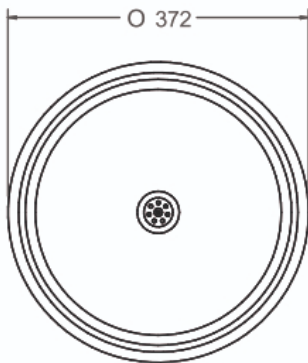
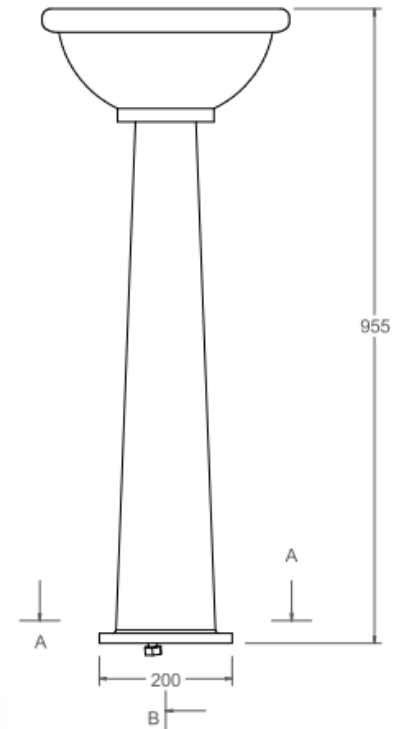
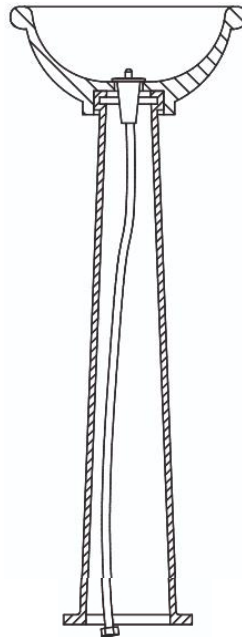
FICHA TÉCNICA

FUENTE IRIS



FUENTE IRIS

Fuente tipo bebedero modelo juvenil en fundición dúctil con surtidor en latón y flexo de conexión.



detalle anclaje A-A

CARACTERÍSTICAS TÉCNICAS

1. Materiales	Fuente tipo bebedero en fundición dúctil, surtidor en latón y flexo de conexión
2. Medidas	372 x 995 mm
3. Peso	48.2 kg
4. Acabado	Pintado oxiron
5. Conexión de entrada	Rosca hembra ½ pulgada