

inurma

ENVIRONMENTAL TECHNICAL SOLUTIONS

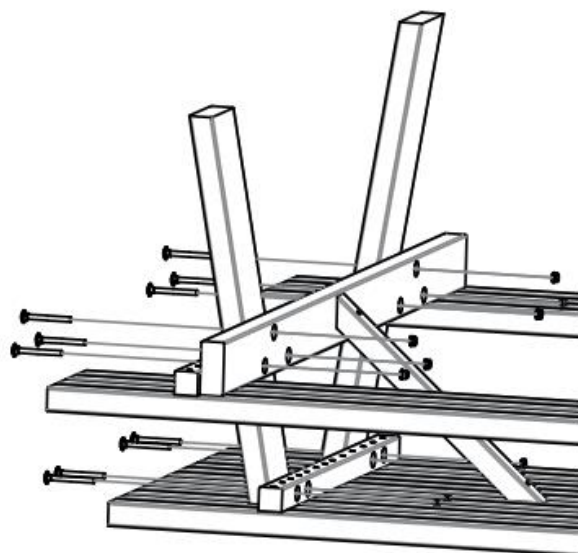
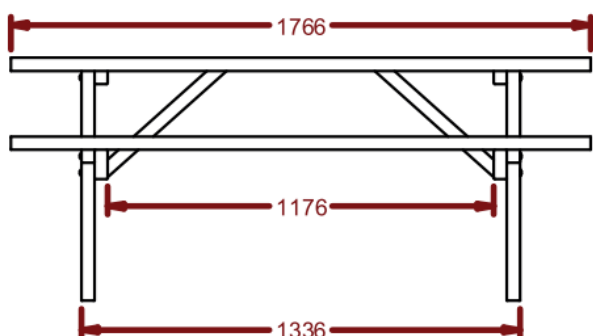
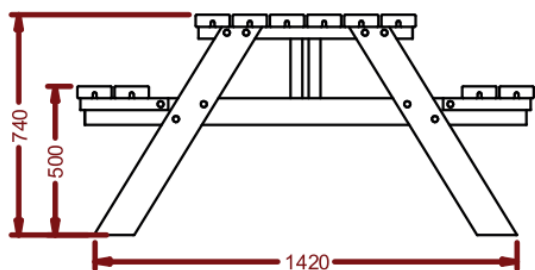
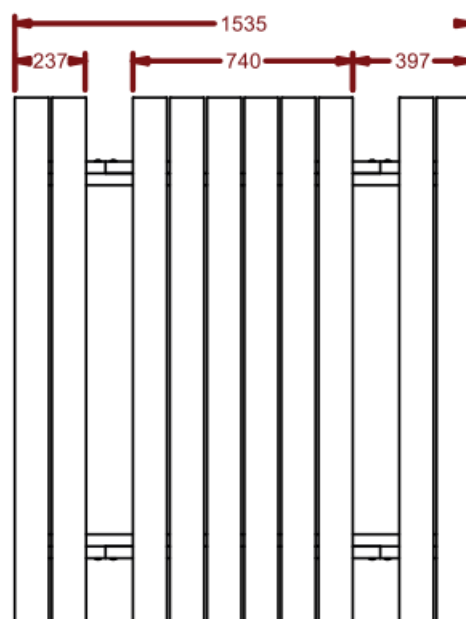
FICHA TÉCNICA

PICNIC 1766



PICNIC 1766

Mesa Picnic de madera de pino tratada en autoclave clase IV se suministra semi - montada



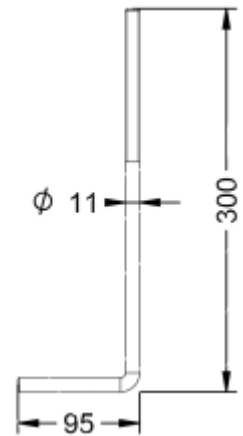
CARACTERÍSTICAS TÉCNICAS

1. Materiales	Madera de pino tratada con dos bancos y la mesa desmontable
2. Medidas	1420 x 1766 x 740 mm
3. Peso	61.4 kg
4. Unión	Acero galvanizado Tornillo 8 x 80 -x20 Arandela - x20 Tuerca- x16 Tuerca antirretorno- x4

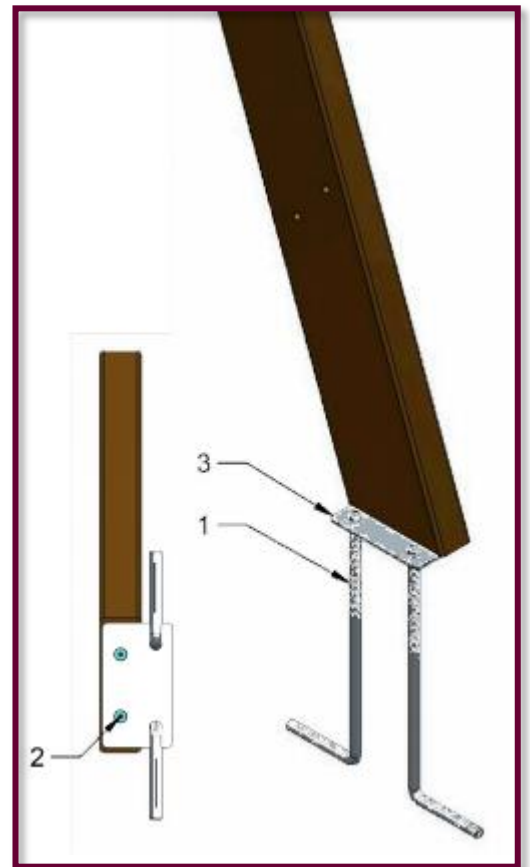
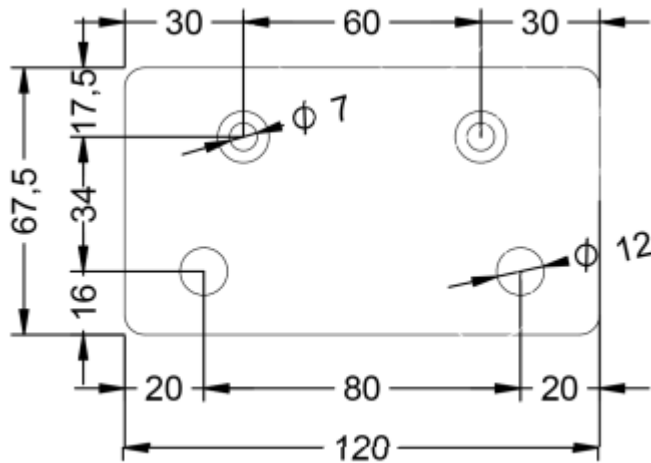
SISTEMA DE ANCLAJE AL SUELO PARA LA MESA

1. Varilla de $\varnothing 11$ para anclar la pata de la mesa a un bloque de hormigón

2. Tornillo M6 x 35 mm TX25 A2

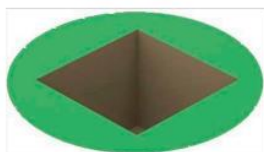


3. Pletina de acero



INSTRUCCIONES DE ANCLAJE

PASO 1



PASO 2



PASO 3



PASO 4



Sistema de anclaje del Picnic 1776

PASO 5



Paso 1: Hacer agujero en el suelo de 300x300x300m

Paso 2: Colocar pletina de anclaje tal como se indica en la imagen

Paso 3: Atornillar tornillos M6 x 35 mm INOX en la pletina, (los agujeros se tienen que hacer previamente en el listón).

Paso 4: Colocar varillas de acero en su posición en la pletina.

Paso 5: Una vez colocadas las varillas de acero en la pletina, colocar el sistema de anclaje dentro de los agujeros y rellenarlo con hormigón (Colocar algún soporte para que la mesa se aguante mientras el hormigón se seca).

SISTEMA DE ANCLAJE AL SUELO PLETINA

Material: Acero

