

inurma


ENVIRONMENTAL TECHNICAL SOLUTIONS

FICHA TÉCNICA

PAPELERA ZEUS ABIERTO



ZEUS ABIERTO

- Contenedores para profesionales y colectividades que favorecen el reciclaje de residuos.
- Encajables y con ruedas.
- Incorpora clip para evitar la apertura involuntaria.
- Asa ergonòmica
- Colores: 

Disponible 3 capacidades: 65 L, 85L, 110L

ZEUS ABIERTO 65L:

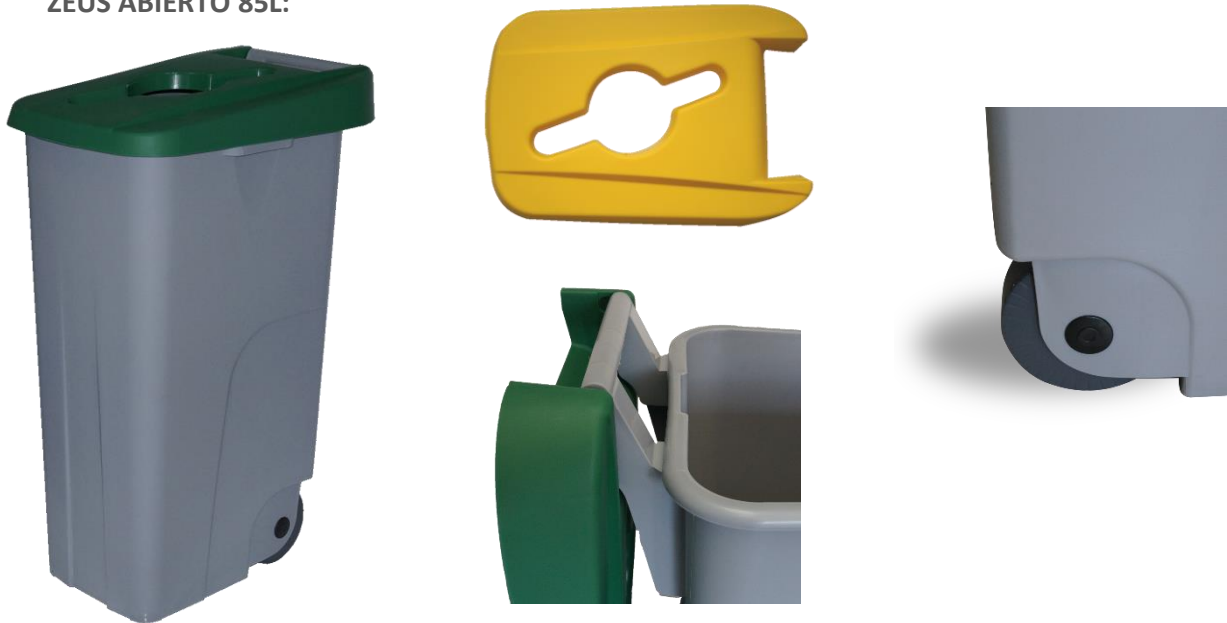


CARACTERÍSTICAS TÉCNICAS ZEUS ABIERTO 65

1. Medidas

585 x 290 x 670 mm

ZEUS ABIERTO 85L:



CARACTERÍSTICAS TÉCNICAS ZEUS ABIERTO 85

1. Medidas

420 x 570 x 760 mm

Mayor diámetro de rueda Ø 145 mm

ZEUS ABIERTO 110L:



CARACTERÍSTICAS TÉCNICAS ZEUS ABIERTO 85

1. Medidas

420 x 570 x 880 mm

Diámetro de rueda Ø 145 mm